



A. TANIM

Çevre ve Şehircilik Bakanlığı, Yüksek Fen Kurulu Başkanlığı'nın yayımladığı 2012 Yılı İnşaat ve Tesisat Birim Fiyatlarında Poz Numarası: 261-600 olarak tanımlanan bükülebilir boru hava kanalı montaj malzemesi, yeni nesil pratik bir bağlantı aparatıdır. Mevcut bağlantı sistemlerinden çok daha pratik, mukavim ve ekonomik bir çözümdür. Galvaniz bağlantılara göre daha hafif ve darbelere karşı daha mukavimdir. Esnek Havalandırma Kanallarında montaj esnasında kelepçe ya da bant gibi sızdırmazlık ekipman ihtiyaçlarını ortadan kaldırır.

EXIVA, esnek havalandırma kanallarının ana havalandırma kanallarına, dağıtım noktalarına, her türlü fan, cihaz ve havalandırma ekipmanına bağlantısını sağlayan mevcut bağlantı aparatlarından farklı olarak, esnek havalandırma kanalına vidalanarak montaj edilen ve dolayısıyla vidalandığı yerde esnek havalandırma kanalının sıkışarak doğal bir conta görevi gördüğü daha sızdırmaz, daha mukavim, daha pratik, daha ekonomik ve daha estetik bir bağlantıya imkan tanıyan bir bağlantı aparatıdır.

Hali hazırda kullanılan benzer ara bağlantı elemanlarında, EXIVA'daki vidalı sistem yoktur. Mevcut elemanlarda esnek havalandırma kanalı, bağlantı elemanına dıştan geçerek plastik kelepçe veya izolasyon bandı ile montaj yapılır. Buluşumuzda ise esnek havalandırma kanalı EXIVA'ya vidalanarak monte edilir. Esnek kanal vidalandığı bölgede doğal bir conta görevi görür, plastik kelepçe veya bant gibi sızdırmazlık ürünlerine gerek kalmaz. Ayrıca dışarıdan daha estetik bir montaj sağlar.

B. TEKNİK ÖZELLİKLER

- 102, 112, 127, 152, 203, 254 ve 305 çapındaki Flexiva esnek havalandırma kanallarının montajına uygun olarak 7 farklı boyda üretilmiştir.
- Alev yürütmez cam elyaf takviyeli plastikten mamuldür.
- TPE Marka Tescil sertifikalı, uluslararası patentli bir üründür.
- Vidalanarak montaj kolaylığı sağlar.
- Esnek kanal vidalandığı yerde doğal bir sızdırmazlık sağlar, ayrıca mastik, kelepçe ve yalıtım bandı gibi ek maliyetlere gerek kalmaz.
- Montaj süresi ve işçilik yönünden kazanç sağlar.

C. MALZEME YAPISI

EXIVA, cam elyaf takviyeli polipropilen alev yürütmez malzemeden imal edilmektedir. Bir çok araştırma ve test sonucu malzeme yapısı sektörde tek kriter olan UL 2043 standardına uygun olarak, konusunda uzman mühendisler tarafından geliştirilmiştir.

UL 2043 nedir?

UL 2043, havalandırma ekipmanlarında kullanılan ayırık (süreksiz) ürün ve aksesuarlarında Isı ve Görünür Duman Oluşumu için Yangın Testi kapsamındaki Amerikan standartıdır. (Fire Test for Heat and Visible Smoke Release for Discrete Products and Their Accessories Installed in Air-Handling Spaces)

Havalandırma sistemlerinin kurulduğu asma tavanlar ve zeminler gibi alanlardaki süreksiz ekipmanların, (elektrik ekipmanları da dahil) yangın performansını belirlemek için kullanılan bir test metodudur. Bu gibi ürünlerin yangın performansı açık bir alev kaynağına ve bir kalorimetreye tabi tutularak değerlendirilir.

UL 2043 testleri Underwriters Laboratuvarları dışında başka hiçbir akredite kuruluşta gerçekleştirilmemektedir. Ürünlerimiz Amerika'nın Illinois eyaletindeki UL Yangın Laboratuvarlarında test edilmektedir.

Bu test, Yapı Malzemeleri Yüzey Yanma Karakteristikleri testinin 'UL 723' (Surface Burning Characteristics of Building Materials, UL 723) uygulanmadığı yapı malzemelerinde kullanılır. Esnek Havalandırma Kanallarında ilgili Amerikan standardı UL 723 iken, bağlantı elemanlarında bu metot UL 2043 olmaktadır. Standartta uygulanan testin amacı, yakılan ürün numunelerinin ISI YAYILIM ORANI (HRR) ve DUMAN YAYILIM ORANI (SRR) nın tespitidir. Bu tespitler aşağıdaki normlara dayanılarak yapılır:

1. NFPA 70
2. NFPA 5000
3. NFPA 90A

YAPI MALZEMELERİ YÖNETMELİĞİ (89/106/EEC) KAPSAMINDA, YAPI MALZEMELERİNİN YANGINA TEPKİ SINIFLARINA VE YAPI ELEMANLARININ YANGINA DAYANIKLILIĞINA DAİR UYGUNLUK (TS EN 13501-1: 2007)

Ürünün yangın sınıflandırmasının belirlenmesi UL 2043 ile sağlanmaz. Yapı malzemeleri yönetmeliğine göre malzemeye uygun olarak malzemenin yangın

sınıflandırılması zorunludur. Bu kapsamda ürünlerimiz, akredite laboratuvarlarda TS EN 13501-1:2007 standartına göre test edilmektedir. Yapı Malzemeleri Yönetmeliği kapsamında uygunluğu tespit edilmiştir.

SIZDIRMAZLIK SINIFI

C sınıfı sızdırmazlık sınıfına sahip olan EXIVA, aynı şekilde TSE ile belgelendirilmiş olan C sınıfı sızdırmazlık sınıfına sahip esnek havalandırma kanallarımız ile birlikte kolaylıkla kullanılmaktadır.

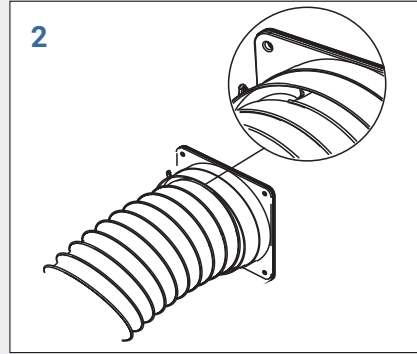
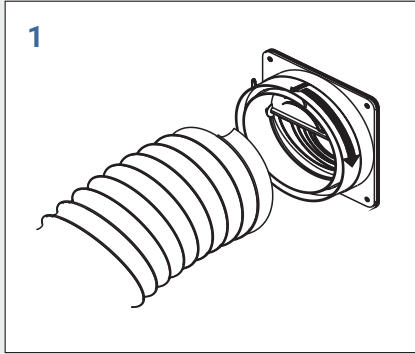
Sızdırmazlık sınıfı TS EN 13180 standartına uygun olarak test edilip raporlanmaktadır.

D. SINAI HAKLAR

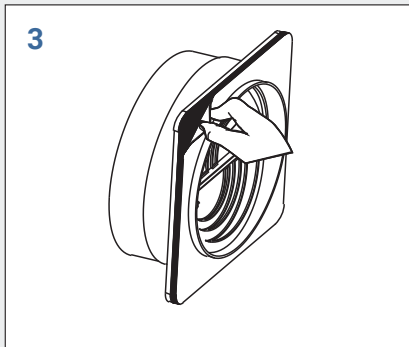
EXIVA'nın ulusal ve uluslar arası düzeyde patent hakları IŞIL MÜHENDİSLİK MAKİNA VE İNŞAAT SANAYİİ ANONİM ŞİRKETİ'ne aittir. Uluslar arası düzeydeki patent başvurusu incelemeli olarak sürdürülecektir. EXIVA isim tescil hakları IŞIL MÜHENDİSLİK MAKİNA VE İNŞAAT SANAYİİ ANONİM ŞİRKETİ'ne aittir.

E. MONTAJ DETAYLARI

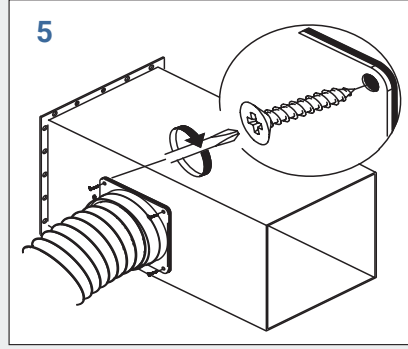
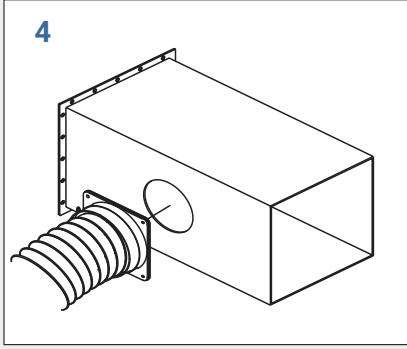
EXIVA'nın montajı çok pratiktir. Esnek havalandırma kanallarının istenilen alanlara montajında, EXIVA kolaylıkla kullanılabilir. Aşağıdaki görselleri takip ederek EXIVA montajının nasıl yapılacağını öğrenebiliriz:



EXIVA'yı saat yönünde esnek kanal etrafında döndürerek, esnek kanala vidalayınız. Esnek kanalın teli, Şekil 2 de işaret edilen çentik içine geçecek şekilde EXIVA'yı döndürmeye dikkat ediniz.

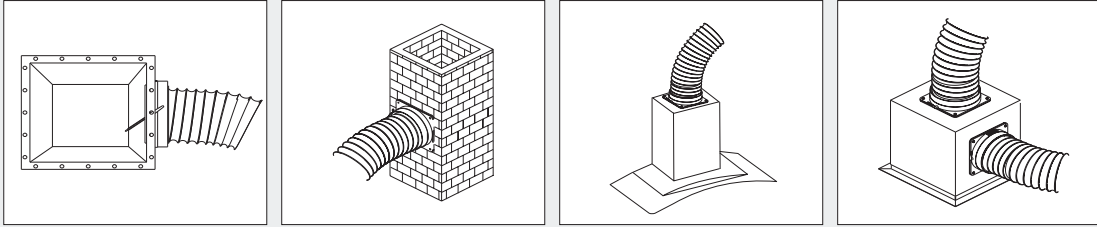


Esnek kanal ile EXIVA'yı birbirine vidaladıktan sonra, EXIVA'nın arka yüzeyindeki yapışkanlı bandı Şekil 3'de görüldüğü gibi sıyırınız.



Esnek kanalı montajı yapılmak istenen menfez yüzeyine; uygun büyüklükte açılan deliğin karşısına Şekil 4'te görüldüğü gibi yapıştırınız ve Şekil 5'te görüldüğü gibi dört köşesinden uygun vida ile sabitleyiniz.

EXIVA aşağıdaki resimde görüldüğü gibi birçok alanda kolaylıkla kullanılabilir.



F. AMBALAJLAMA

EXIVA montaj hattından sonra 2 farklı şekilde ambalajlama hatlarına alınır.

TEKLİ AMBALAJLAMA istenilen çaptaki EXIVA'lar tekli olarak özel ofset baskılı karton koliler içinde ambalajlanır. Müşteri ambalaj üzerinde, ürün ile ilgili tüm genel ve teknik bilgilere ulaşabilir.

ÇOKLU AMBALAJLAMA istenilen çaptaki İŞILTAK lar 48 li gruplar halinde özel karton kolilere ambalajlanır. Müşteri ambalaj üzerinde, ürün ile ilgili tüm genel ve teknik bilgilere ulaşabilir.



Karton ambalajların deformasyona uğramaması için; kolileri mümkün olduğunca ıslak ve nemli ortamlardan koruyunuz.

TDS No :
Tarih :
Rev. :
R.Tarihi :

Tüm hakkı saklıdır.
İŞİL MÜHENDİSLİK MAK. VE İNŞ. SAN. TİC. A.Ş.